



Buduj szybciej i łatwiej.  
Zwiększ produkcję i konkurencyjność.

---

# MONTAŻ

# HUNTONIT Rustikk

---

**USER MANUAL**



---

## KONTAKT DO NAS

### Adres

ul. Sejneńska 59/M2,  
16-400 Suwałki

### Telefon

+48 695 22 33 74

### Online

[www.superpanel.pl](http://www.superpanel.pl)

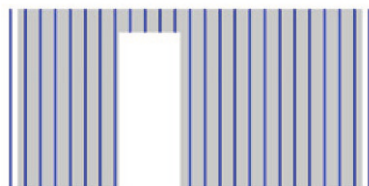
---

# MONTAŻ PANELI ŚCIENNYCH

Montaż naszych paneli jest bardzo prosty. Jeśli majsterkowanie nie jest twoją domeną, możesz zatrudnić wykwalifikowanego wykonawcę. Jeśli montaż wykonuje inny wykonawca niż certyfikowany instalator poproś go o zapoznanie się z poniższą instrukcją.

## KROK

1/11



## ROZPLANUJ MONTAŻ PANELI

### Krok 1

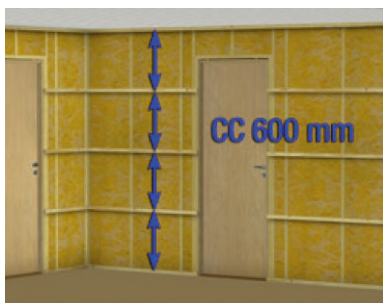
Rozplanuj ułożenie paneli na ścianie, tak aby pierwszy i ostatni panel miały równą szerokość.

### Krok 2

Dotnij pierwszy i ostatni panel zgodnie z dokonanymi wcześniej pomiarami.

## KROK

2/11



## STELAŻ MONTAŻOWY

### Krok 1

Pamiętaj, że przy wertykalnym montażu paneli, konstrukcja wymaga poziomych łąt w maksymalnej odległości co 600 mm.

### Krok 2

Przygotuj konstrukcję do montażu paneli.

## KROK

3/11



## NAROŻNIKI WEWNĘTRZNE

### Krok 1

Zamontuj łąty wzmacniające konstrukcję w narożnikach wewnętrznych.

## KROK

4/11



## NAROŻNIKI ZEWNĘTRZNE

### Krok 1

Zamontuj łąty wzmacniające konstrukcję w narożnikach zewnętrznych.

## KROK

5/11



## SZCZELINY DYLATACYJNE

-

### Krok 1

Docięty wcześniej pierwszy panel dopasuj na sucho w miejscu, gdzie ma zostać zamontowany.

### Krok 2

Podczas montażu pozostaw 10 milimetrowe szczeliny dylatacyjne u góry i dołu panela.

## KROK

6/11



## ROZPOCZNIJ MONTAŻ PANELI

-

### Krok 1

Upewnij się, że pierwszy panel jest odpowiednio osadzony za pomocą poziomicy.

### Krok 2

Rozpocznij montaż kolejnych paneli zgodnie z poprzednimi instrukcjami.

## KROK

7/11



## PIERWSZY PANEL NA NOWEJ ŚCIANIE

-

### Krok 1

Pamiętaj, że pierwszy panel na nowej ścianie powinien być klejony do konstrukcji za pomocą kleju Casco Superfix albo innego o równorzędnych właściwościach.

## KROK

8/11



## PRZYTWIERDZENIE PANELI

-

### Krok 1

Panel powinien zostać przytwierdzony dwoma wkrętami (lub gwoździami) do każdej łaty poziomej.

## KROK

9/11



## MALOWANIE WKRĘTÓW

-

### Krok 1

Dla estetyki główki widocznych wkrętów można zamalować farbą korekcyjną występującą w oryginalnym kolorze.

---

**KROK**

-

10/11

**WYKOŃCZENIE NAROŻNIKÓW**

-

**Krok 1**

W celu wykończenia narożników zewnętrznych i wewnętrznych możesz użyć profili narożnych na klej.

**Krok 2**

Strefy przysufitowe i przypodłogowe wykończ również za pomocą odpowiednich listew.

---

---

**KROK**

-

11/11

**GOTOWE**

-

**Krok 1**

Po zakończeniu prac oczyść powierzchnie paneli. Twój pokój jest gotowy.

**Gotowe!**

---