



 **FORESTIA**





One-Step Wall



UNIWERSALNOŚĆ

Faktura płyt i stosowana kolorystyka sprawia, że **One Step Wall** to ponadczasowe rozwiązanie, które idealnie sprawdza się w każdej aranżacji oraz przy każdym typie pomieszczenia.



ŁATWE CZYSZCZENIE

Dzięki powierzchni wykonanej z okleiny, płyty stały się ulubionym wyborem tych, którzy na pierwszym miejscu stawiają na praktyczność. Usuwanie zabrudzeń ze ścian jeszcze nigdy nie było tak proste.



SZYBKI MONTAŻ

Prosty system łączenia płyt na piórowpust, umożliwia szybki montaż z niewidocznym mocowaniem. Twoje pokoje będą gotowe w ciągu kilku godzin, bez malowania i uciążliwych robót mokrych.

Forestia One-Step Wall

Płyty ściennie pokryte tapetą.



Forestia **One-Step Wall** to płyty ściennie z łączaniem na pióro-wpust. Powierzchnią pokryta jest trwałą okleiną, łatwą w utrzymaniu czystości.

Seria **One-Step Wall** oferuje możliwość indywidualnego dostosowania długości paneli do potrzeb klienta w zakresie 220cm do 420cm. Pozwala to zamówić panele pod wybrany projekt, bez potrzeby docinania płyt do długości oraz płacenia za powstający w ten sposób odpad.

Płyty można zastosować na suficie, przyspieszając w ten sposób produkcję domu o ile szerokość sufitu mieści się w przedziale od 220cm do 420cm.

Atutem **One-Step Wall** jest łatwość i szybkość montażu. A pióro-wpust oraz wynikająca z tego widoczna v-fuga pozwala ścianom pracować bez uszkodzeń w transporcie czy podczas przestawiania domu.

One-Step Wall dostępny jest w 7 opcjach bieli, różniące się odcieniem i fakturą. Kolekcję uzupełniają opcje pokryte tapetą.

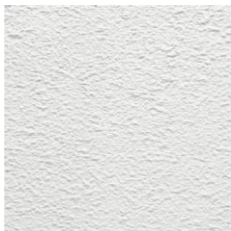
- + Prosty i bezproblemowy montaż
- + Możliwość użycia na suficie
- + Łatwe w utrzymaniu czystości
- + Klasyczne i popularne wzory tapet
- + Długość płyt w zakresie 220-420cm nazamówienie (260cm standard)
- + Gotowe do pomalowania w przypadku renowacji

ROZMIAR NETTO	NA PALECIE	KLASA WYROBU	PRZEWODNOŚĆ CIEPLNA	ODPORNOŚĆ NA OGIEŃ
12x600x2200=4200	50	P2	$\lambda_p=0,13W/mK$	D-s2, d0

Dostępne dekory



14 TFL White Inspiration



02 TF White Stucco



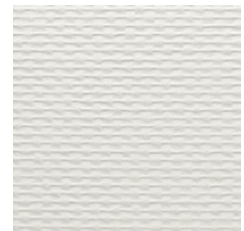
45 TF White Rustic



40 TF White Silk



12 TF White Linnen



08 F White Hessian



54 TF Crystal White





One-Step Ceiling



NATYCHMIASTOWY EFEKT

Płyty **One Step Ceiling** to idealne rozwiązanie na wykończenie sufitów jak i wszelkich poddaszy. Prosta podkonstrukcja wystarczy, aby wykończyć powierzchnię w kilka godzin.



ŁATWE CZYSZCZENIE

Dzięki powierzchni wykonanej z wysokiej jakości okleiny foliowej, płyty pozwalają na wyjątkowo łatwe utrzymanie czystości.



SZYBKI MONTAŻ

Prosty system łączenia płyt na piórowpust, umożliwia szybki montaż z niewidocznym mocowaniem. Twoje pokoje będą gotowe w ciągu kilku godzin, bez malowania i uciążliwych robót mokrych.

Forestia One-Step Ceiling

Uniwersalne płyty sufitowe.



Forestia **One-Step Ceiling** to płyty sufitowe w formacie 120x60cm z łączeniem na pióro-wpust na wszystkich krawędziach. Powierzchnią pokryta jest trwałą okleiną foliową, łatwą w utrzymaniu czystości.

One-Step Ceiling instalować można zarówno na konstrukcji drewnianej jak i typowej pod płyty GK. System jest jednowarstwowy, nie wymagający dodatkowych warstw pod spodem. Użycie standardowych wkrętów ułatwia pracę, powoduje że całość instalacji jest wyjątkowo prosta i unikamy jakichkolwiek prac mokrych czy klejenia.

Płyty układa się na przemian, wykorzystując pióro-wpusty na każdej z krawędzi.

Na połączeniu płyt tworzy się v-fuga. Widoczne połączenia, które nie tworzą sztywnej powierzchni, pozwalają płytom pracować łącznie z konstrukcją sufitu, co zapobiega pęknięciom i innym problemom wynikającym z naprężeń konstrukcji np podczas transportu budynku.

Płyty **One-Step Ceiling** można użyć także w łazience. Zalecana jest dobra wentylacja pomieszczenia.

Powierzchnia płyt nadaje się malowania. W większości przypadków odtłuszczona płyta nie wymaga użycia dodatkowego gruntowania. Zalecane jest użycie farb akrylowych.

One-Step Ceiling dostępny jest w 5 opcjach bieli, różniące się odcieniem i fakturą.

+ Łatwe w utrzymaniu czystości

+ Do wyboru różne faktury oraz odcienie bieli

+ Możliwość użycia w łazience

+ Wygodny wymiar płyt ułatwiający montaż nawet jednej osobie

+ Gotowe do pomalowania w przypadku renowacji

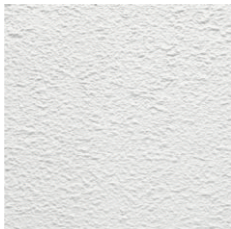
+ Prosty i bezproblemowy montaż do różnych podkonstrykcji

ROZMIAR NETTO	NA PALECIE	KLASA WYROBU	PRZEWODNOŚĆ CIEPLNA	ODPORNOŚĆ NA OGIĘĆ
12x600x1200	52 szt	P2	$\lambda_p=0,13W/mK$	D-s1, d0

Dostępne dekory



14 TFL White Inspiration



02 TF White Stucco



45 TF White Rustic



40 TF White Silk



12 TF White Linnen





EliteX



ODPORNOŚĆ NA USZKODZENIA

Podwyższona wytrzymałość płyt sprawia, że **EliteX** to idealne rozwiązanie do warunków intensywnego użytkowania i do miejsc o podwyższonej wilgotności.



ŁATWE CZYSZCZENIE

Dzięki powierzchni wykonanej z melaminy, płyty są odporne na wszelkie zadrapania. Usuwanie zabrudzeń ze ścian jeszcze nigdy nie było tak proste.

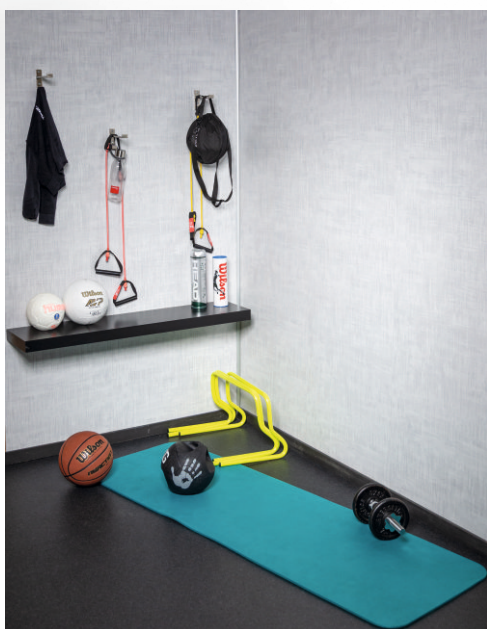


SZYBKI MONTAŻ

System łączenia płyt na zamek, umożliwia szybki montaż z niewidocznym połączeniem. Twoje pomieszczenia będą gotowe w ciągu kilku godzin, bez malowania i robót mokrych.

Forestia EliteX

Płyty ścienne do zadań specjalnych



Forestia **EliteX** to płyty ścienne i sufitowe o podwyższonym współczynniku wytrzymałości oraz odporności na wilgoć. Płyty są wynikiem 40 lat doświadczenia w produkcji i stosowaniu płyt w budownictwie szkieletowym.

EliteX łączy w sobie trwałość, bardzo wysoką wytrzymałość na uderzenia i zadrapania oraz atrakcyjny wygląd. Dostępne w sześciu wariantach wykończenia. Połączenie płyt na zamek gwarantuje gładką powierzchnię.

EliteX zaprojektowano z myślą o budynkach użyteczności publicznej, wnętrzach komercyjnych, gospodarczych lub pomieszczeniach na wynajem.

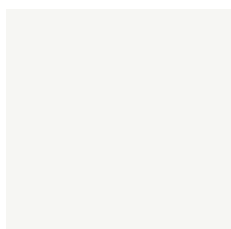
EliteX jest płytą konstrukcyjną klasy P5, więc doskonale przenosi obciążenia i umożliwia mocowanie do niej elementów wyposażenia jak półki i inne elementy wyposażenia wnętrz. Odporność na wilgoć pozwala na użycie w kuchni czy łazience. W miejscach, gdzie woda bezpośrednio nie oddziałuje na płyty (np. sufit).

- + **Prosty i bezproblemowy montaż**
- + **Łatwe w utrzymaniu czystości**
- + **Dostępne akcesoria montażowe**
- + **Odporność na wilgoć, uderzenia i zadrapania**
- + **Możliwość użycia na suficie**
- + **Gładka powierzchnia na połączeniach**
- + **Rdzeń płyty klasy P5 (konstrukcyjna)**
- + **Powierzchnia pokryta wytrzymałą melaminą**

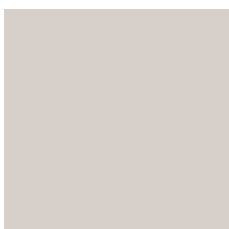
ROZMIAR NETTIO	NA PALECIE	KLASA WYROBU	PRZEWODNOŚĆ CIEPLNA	ODPORNOŚĆ NA OGIEŃ
12x600x1200 (sufit - White)*	50	P5	$\lambda_p=0,13W/mK$	D-s1, d0
12x600x2390	48	P5	$\lambda_p=0,13W/mK$	D-s1, d0
12x600x2600	48	P5	$\lambda_p=0,13W/mK$	D-s1, d0
12x600x3000 (White)	48	P5	$\lambda_p=0,13W/mK$	D-s1, d0

* Płyty sufitowe posiadają pióro-wpust na wszystkich krawędziach i widoczną mikrofugę na połączeniu

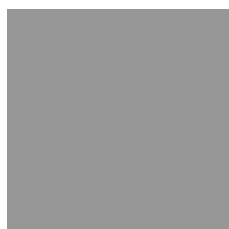
Dostępne dekory



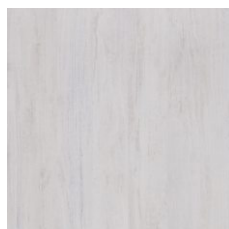
White
NCS S0500-N*



Grey Sand
NCS S2005-Y90R*



Grey Slate
NCS S5000-N*



Jasmund



Mackenzie



Fresco

* Rzeczywisty kolor produktu można sprawdzić przy pomocy próbki.





Walls2Paint



PŁYTA DO MALOWANIA

Walls2Paint nadaje się do malowania tuż po instalacji na ścianie. Dodatkowo stanowi idealną powierzchnię pod wszelkiego rodzaju tapety i inne materiały wykończeniowe zapewniając gładką i stabilną powierzchnię.



ŁATWE CZYSZCZENIE

Płyty Walls4you pokryte tapetą są łatwe w utrzymaniu czystości. Wystarczy łagodny środek czyszczący aby usunąć wszelkiego rodzaju zabrudzenia.



SZYBKI MONTAŻ

System łączenia płyt na zamek, umożliwia szybki montaż z niewidocznym połączeniem. Twoje pomieszczenia będą gotowe w ciągu kilku godzin, bez malowania i robót mokrych.

Forestia Walls2Paint

Płyty ściennie do malowania



Forestia **Walls2Paint** to płyty ściennie z łączeniem na zamek. Powierzchnią pokryta jest okleiną papierową, przygotowaną do malowania klasycznymi farbami do wnętrz. Forestia **Walls2Paint** jest bardzo prosta w montażu. Zamek gwarantuje łatwe połączenie płyt, dodatkowo zastosowany klej w zamku stabilizuje płyty, przez co tworzą jednolitą i trwałą powierzchnię.

Płyty **Walls2Paint** są idealną bazą pod wykończenie ścian tapetami. To nie tylko praktyczny, ale również estetyczny wybór dla każdego projektu. Płyty **Walls2Paint** zapewnią doskonałą bazę do szybkiej realizacji wszelkich projektów wnętrzarskich. Dzięki gładkiej i jednolitej powierzchni okleiny papierowej, płyty stanowią gładkie i w pełni przygotowane podłoże dla szerokiej gamy kolorów i wzorów tapet.

Płyty **Walls2Paint** posiadają klasę P4, co oznacza, że charakteryzują się zwiększoną odpornością na obciążenia i wilgoć, co czyni płyty idealnym rozwiązaniem do użytku w konstrukcjach szkieletowych.

+ Prosty i bezproblemowy montaż

+ Szybkie wykończenie wnętrza

+ Łatwość w przycinaniu i dopasowywaniu



Gładkie połączenie między płytami

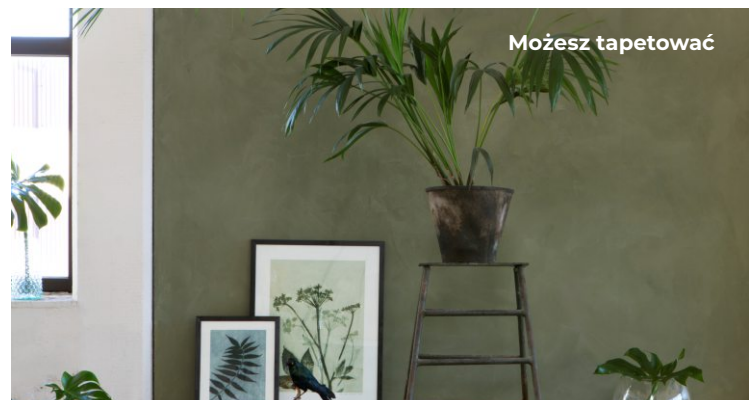
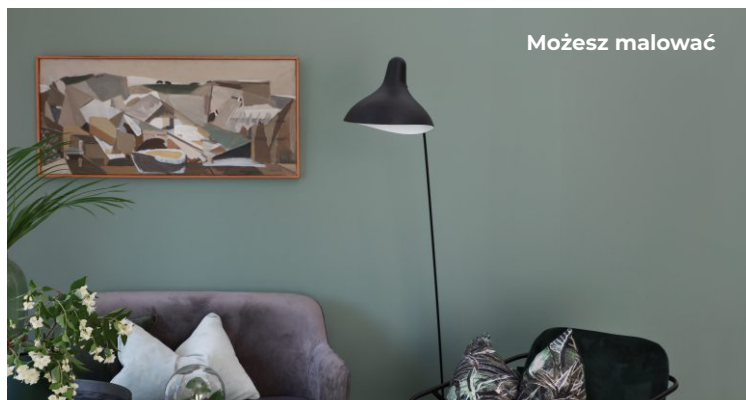


Płyta konstrukcyjna klasy P4



Idealna baza pod tapetowanie lub malowanie

ROZMIAR NETTO	NA PALECIE	KLASA WYROBU	PRZEWODNOŚĆ CIEPLNA	ODPORNOŚĆ NA OGIEŃ
12x600x2390	50	P4	$\lambda_p=0,13W/mK$	D-s2, d0
12x600x2600	50	P4	$\lambda_p=0,13W/mK$	D-s2, d0
12x600x2800	50	P4	$\lambda_p=0,13W/mK$	D-s2, d0
12x600x3000	50	P4	$\lambda_p=0,13W/mK$	D-s2, d0



Inne nasze marki

HUNTONIT

Ekologiczne płyty do wnętrza w skandynawskim stylu.



Fibo

Wodoodporne płyty łazienkowe z 25 letnią gwarancją.



Kontakt

Nasi specjaliści są gotowi udzielić szczegółowych informacji i pomóc w wyborze najlepszego rozwiązania dla Państwa potrzeb.



+48 721 66 55 65



kontakt@superpanel.pl

Dołącz do naszej społeczności, aby korzystać z ekskluzywnych treści i czerpać inspiracje, które wzbogacą Twoje projekty i inwestycje.

